



**OSMANIYE KORKUT ATA  
ÜNİVERSİTESİ  
( KADIRLI MESLEK YÜKSEKOKULU )  
BİRİM FAALİYET RAPORU  
2019**

## **İÇİNDEKİLER**

### **BİRİM YÖNETİCİSİNİN SUNUŞU**

#### **I- GENEL BİLGİLER**

A- Misyon ve Vizyon

B- Yetki, Görev ve Sorumluluklar

C- Birime İlişkin Bilgiler

*1- Fiziksel Yapı*

*2- Örgüt Yapısı*

*3- Bilgi ve Teknolojik Kaynaklar*

*4- İnsan Kaynakları*

*5- Sunulan Hizmetler*

*6- Yönetim ve İç Kontrol Sistemi*

D- Diğer Hususlar

#### **II- AMAÇ ve HEDEFLER**

A- Birimin Amaç ve Hedefleri

B- Temel Politikalar ve Öncelikler

C- Diğer Hususlar

#### **III- FAALİYETLERE İLİŞKİN BİLGİ VE DEĞERLENDİRMELER**

A- Mali Bilgiler

*1- Bütçe Uygulama Sonuçları*

*2- Temel Mali Tablolara İlişkin Açıklamalar*

*3- Mali Denetim Sonuçları*

*4- Diğer Hususlar*

B- Performans Bilgileri

*1- Faaliyet ve Proje Bilgileri*

*2- Performans Sonuçları Tablosu*

*3- Performans Sonuçlarının Değerlendirilmesi*

*4- Performans Bilgi Sisteminin Değerlendirilmesi*

*5- Diğer Hususlar*

#### **IV- KURUMSAL KABİLİYET VE KAPASİTENİN DEĞERLENDİRİLMESİ**

A- Üstünlükler

B- Zayıflıklar

C- Değerlendirme

#### **V- ÖNERİ VE TEDBİRLER**

**EK-1: Harcama Yetkilisinin İç Kontrol Güvence Beyanı**

## **TABLULAR**

Tablo 1: Mevcut Fiziki Kapalı Alanlar

Tablo 2: Eğitim Alanları, Derslikler

Tablo 3: Spor Tesisleri

Tablo 4: Toplantı-Konferans Salonları

Tablo 5: Hizmet Alanları

Tablo 6: Mevcut Taşıtlar

Tablo 7: Mülkiyet Durumuna Göre Taşınmazların Dağılımı

Tablo 8: Kapalı Alanların Dağılımı

Tablo 9: Kapalı Mekanların Hizmet Alanlarına Göre Dağılımı

Tablo 10: Ambar, Arşiv Alanları ve Atölyeler

Tablo 11: Meslek Yüksek Okullarının Network Alt Yapısı

Tablo 12: Teknolojik Kaynaklar

Tablo 13: Kütüphane Kaynakları

Tablo 24: Diğer Bilgi ve Teknolojik Kaynaklar

Tablo 15: Akademik Personelin Kadro ve İstihdam Şekline Göre Dağılımı

Tablo 16: Akademik Personelin Yaş İtibariyle Dağılımı

Tablo 17: Akademik Personelin Hizmet Süreleri Oranlarına Göre Dağılımı

Tablo 18: İdari Personelin Kadro Doluluk Oranlarına Göre Dağılımı

Tablo 19: İdari Personelin Eğitim Durumu

Tablo 30: İdari Personelin Yaş İtibariyle Dağılımı

Tablo 21: İdari Personelin Hizmet Süreleri Oranlarına Göre Dağılımı

Tablo 22: İşçilerin Çalıştıkları Pozisyonlara göre Dağılımı

Tablo 23: İşçilerin Hizmet Sürelerine göre Dağılımı

Tablo 24: Sürekli İşçilerin Yaş İtibariyle Dağılımı

Tablo 25: Personellerin Atamasına/Ayrılmasına İlişkin Bilgiler

Tablo 26: Osmaniye Korkut Ata Üniversitesi Öğrenci Sayıları

Tablo 27: Engelli Öğrenci Sayıları

Tablo 48: Sınıflara Göre Öğrenci Dağılımı

Tablo 29: Öğrenci Kontenjanları

Tablo 30: Yabancı Uyruklu Öğrencilerin Geldikleri Ülke ve Birimlere Göre Dağılımı

Tablo 31: 2017-2018 Eğitim-Öğretim Yılında Yatay Geçiş İle Üniversitemize Gelen Öğrenci Sayıları

Tablo 52: Kaydı Silinen Öğrenci Sayısı Tablosu

Tablo 63: Bütçe Giderleri Tablosu

Tablo 74: Taşınır Malzeme Listesi

Tablo 35: Öğrenciye ve Personele Sunulan Barınma, Yemek ve Sağlık Hizmetleri

Tablo 36: Sporcu Bilgileri

## SUNUŐ

1997 Yılında ukurova niversitesine baęlı olarak aılan Meslek Yksekokulumuz; Teknik Programlar Blmne baęlı Bilgisayar Programcılıęı Programı ile Endstriyel Elektronik Programına 20 Őer ęrenci almak suretiyle faaliyete baŐlamıŐtır. Daha sonra İktisadi ve İdari Programlar Blm aılarak bu blme baęlı Muhasebe Programı 60 ęrenci olarak eęitime baŐlamıŐtır. Daha sonra Bilgisayar Programcılıęı ile Endstriyel Elektronik Programlarının ikinci ęretimleri de aılmıŐtır. 2007 Yılında 4500 m2 kapalı,127.000m2 aık alana sahip yeni binasına taŐınan Meslek Yksekokulumuz, aynı yıl 26 Mayıs 2007 tarih ve 5662 Sayılı Yasa ile kurulan Osmaniye Korkut Ata niversitesine baęlanmıŐtır.2011–2012 Eęitim ve ęretim Elektrik Programı 40 ęrenci almak suretiyle aılmıŐtır.

**Dr. ęr. yesi Sedat GKFİDAN**

**Yksekokul Mdr**

## I- GENEL BİLGİLER

### A- Misyon ve Vizyon

#### *Misyon*

Osmaniye Korkut Ata Üniversitesi Kadirli Meslek Yüksekokulu; çağdaş değerler ışığında, bilim ve teknolojiden yararlanarak ülkemiz ve bölgemizde nitelikli ara eleman gereksinimini karşılamak üzere bilgisayar, elektronik, elektrik teknikeri, muhasebe ve pazarlama elemanları yetiştirmektedir.

#### *Vizyon*

Faaliyet alanı ile ilgili teknolojiyi anlayan, uygulayabilen ara eleman yetiştirilmesi amacıyla gerekli ortamı sağlamak, ülkemizde ve bölgemizde tercih edilen bir meslek yüksekokulu olmaktır.

### B- Yetki, Görev ve Sorumluluklar

2547 sayılı Yasa ve Akademik Teşkilat Yönetmeliği hükümlerine göre yüksekokulun yönetiminden, Yüksekokul Müdürü yetkili ve sorumlu olup, kendisine yardımcı olmak üzere iki müdür yardımcısı bulunmaktadır.

Yüksekokul Müdürü 5018 sayılı Yasa gereğince Yüksekokulun Harcama Yetkilisi olup, mali kaynakların amaca uygun olarak kullanılmasını sağlamaktadır.

Yüksekokul idari örgütünün başında Yüksekokul Sekreteri görev yapmakta, idari büroların tüm faaliyetleri ile 5018 sayılı Yasa gereğince Yüksekokulda Harcama Yetkilisinin direktifleri doğrultusunda hareket ederek Gerçekleştirme Görevlisi olarak mali kaynakların harcanması için hazırlık yapmak, lüzumlu belgeleri düzenlemek, Strateji Geliştirme Dairesi Başkanlığı Muhasebe Yetkilisine bildirilmesini sağlamakla yükümlüdür.

## C- Birime İlişkin Bilgiler

### 1- Fiziksel Yapı

Tablo 1: Mevcut Fiziki Kapalı Alanlar (m<sup>2</sup>)

REKTÖRLÜK, FAKÜLTE, ENSTİTÜ, MYO VE TÜM BİRİMLER	MEVCUT FİZİKİ KAPALI ALANLAR M <sup>2</sup>														SİRKÜLASYON ALANI	TOPLAM	
	İDARİ ALANLAR				EĞİTİM ALANLARI				SOSYAL ALANLAR				SPOR ALANLARI				
	Personel Çalışma Alanı	ARŞİV	DEPO	AMBAR	Akademik Personel Çalışma Alanı	ÖĞRENCİ DERSLİĞİ	LABORATUAR		KANTİN	KAFETERYA	LOJMAN	YURTLAR	SAĞLIK	AÇIK SPOR TESİSLERİ (C)			KAPALI SPOR TESİSLERİ
							Mer. Lab.	Öğrenci Lab.									
<b>YÜKSEKOKULLAR</b>																	
Osmaniye MYO																	
Düziçi MYO																	
Bahçe MYO																	
Kadirli MYO	140			140	188	704		455	100					1500			
<b>TOPLAM</b>	140			140	188	704		455	100					1500			

### 1.1.Eğitim Alanları ve Derslikler

Tablo 2: Eğitim Alanları, Derslikler

Eğitim Alanı	Kapasite	Kapasite	Kapasite	Kapasite	Kapasite	Kapasite	Genel Toplam
	0-50	51-75	76-100	101-150	151-250	251-Üzeri	
Amfi							
Sınıf						720	
Bilgisayar Lab.				150			
Atölye							
Diğer Lab.							
<b>TOPLAM</b>				<b>150</b>		<b>720</b>	

### 1.2.Sosyal Alanlar

#### 1.2.1. Spor Tesisleri

Tablo 3: Spor Tesisleri

Yerleşke Adı	Kapalı Spor Tesisi		Açık Spor Tesisi	
	Adet	Alan (m <sup>2</sup> )	Adet	Alan (m <sup>2</sup> )
Karacaoğlan Yerleşkesi				
Osmaniye MYO				
Bahçe MYO				
Kadirli MYO			3	1500
Düziçi MYO				
<b>TOPLAM</b>			<b>3</b>	<b>1500</b>

## 1.2.2.Toplantı-Konferans Salonları

Tablo 4: Toplantı-Konferans Salonları

	Toplantı Salonu (Adet)	Konferans Salonu (Adet)	TOPLAM
0-50 Kişilik	1		1
51-75 Kişilik		1	1
76-100 Kişilik			
101-150 Kişilik			
151-250 Kişilik			
251-Üzeri			

## 1.3 Hizmet Alanları

Tablo 5: Hizmet Alanları

Hizmet Alanları	Büro Sayısı	Alan (m <sup>2</sup> )	Kullanan Kişi Sayısı
Akademik Personel Hizmet Alanları	11	188	15
İdari Personel Hizmet Alanları	7	140	15
<b>TOPLAM</b>	28	328	30

## 1.4 Taşıtlar

### 1.4.1 Mevcut Taşıtlar

Tablo 6: Mevcut Taşıtlar

Taşıtın Cinsi	Göreve Tahsis Edilmiş Kuruma Ait Taşıt	Hizmet Alım Yoluyla Edinilmiş Taşıtlar	TOPLAM
Binek Otomobil			
Station-Wagon	1		1
Arazi binek (En az 4, en çok 8 kişilik)			
Minibüs (Sürücü dâhil en fazla 15 kişilik)			
Pick-up (Kamyonet, şoför dâhil 3 veya 6 kişilik)			
Midibüs (Sürücü dâhil en fazla 26 kişilik)			
Otobüs (Sürücü dâhil en az 27 kişilik)			
Kamyon şasi-kabin tam yüklü ağırlığı en az 12.000 kg			
Ambulans (Tıbbi donanımlı)			
Pick-up (Kamyonet) cenaze arabası yapılmak üzere			
<b>TOPLAM</b>	1		1

## 1.5 Taşınmazlar

### 1.5.1. Mülkiyet Durumuna göre Taşınmazların Dağılımı (m<sup>2</sup>)

**Tablo 7: Mülkiyet Durumuna Göre Taşınmazların Dağılımı (m<sup>2</sup>)**

Yerleşke Adı	Mülkiyet Durumuna Göre Taşınmaz Alanı			TOPLAM (m <sup>2</sup> )	Açıklama
	Üniversite	Maliye Hazine (Tahsisli)	Diğer		
Karacaoğlan Yerleşkesi					
Osmaniye MYO					
Bahçe MYO					
Kadirli MYO	127000			127000	
Düziçi MYO					
<b>TOPLAM</b>	127000			127000	

### 1.5.2. Mülkiyet Durumuna Göre Kapalı Alanların Dağılımı (m<sup>2</sup>)

**Tablo 8: Kapalı Alanların Dağılımı (m<sup>2</sup>)**

Yerleşke Adı	Kullanımdaki Kapalı Alan	İnşaat Halindeki Kapalı Alan	TOPLAM (m <sup>2</sup> )
Karacaoğlan Yerleşkesi			
Osmaniye MYO			
Bahçe MYO			
Kadirli MYO	4500		4500
Düziçi MYO			
<b>TOPLAM</b>	4500		4500

### 1.5.3. Kapalı Mekânların Hizmet Alanlarına Göre Dağılımı

Tablo 9: Kapalı Mekânların Hizmet Alanlarına Göre Dağılımı(m<sup>2</sup>)

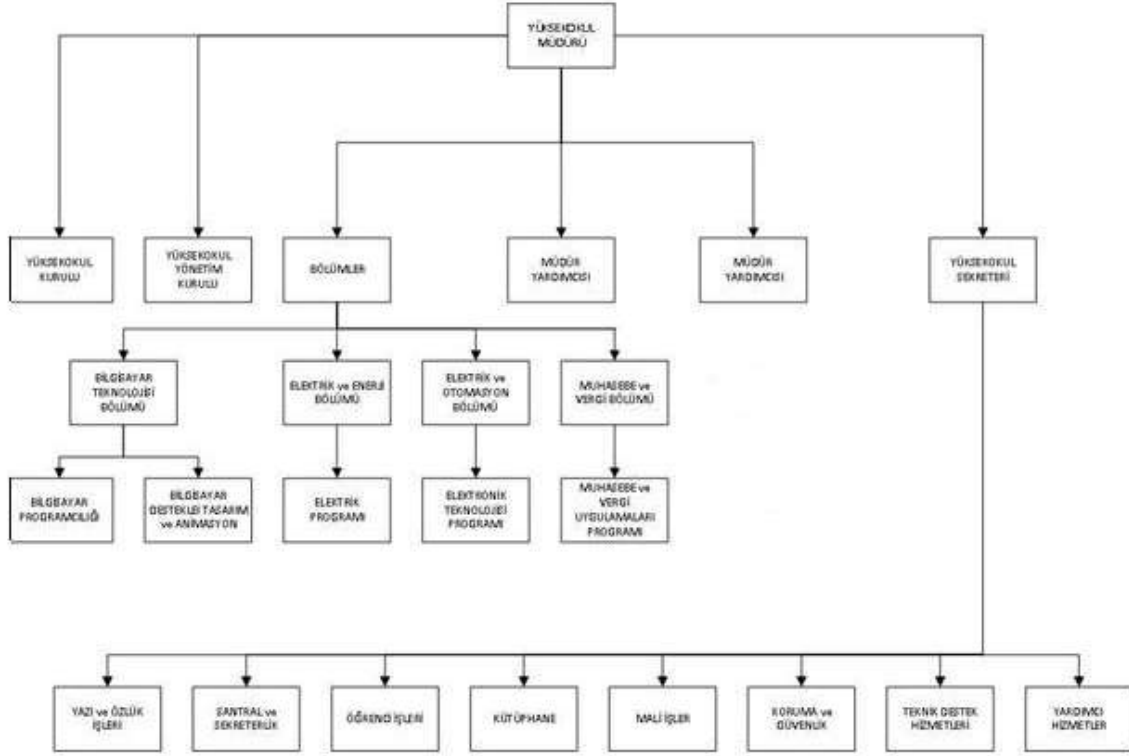
Yerleşke Adı	HİZMET ALANLARI							
	Eğitim (m <sup>2</sup> )	Sağlık (m <sup>2</sup> )	Barınma (m <sup>2</sup> )	Beslenme (m <sup>2</sup> )	Kültür (m <sup>2</sup> )	Spor (m <sup>2</sup> )	Diğer (Depo, Tesis, İdari) (m <sup>2</sup> )	Toplam
Karacaoğlan Yerleşkesi								
Osmaniye MYO								
Bahçe MYO								
Kadirli MYO	720		4500	250	120	1500	140	<b>7230</b>
Düziçi MYO								
<b>TOPLAM</b>	720		4500	250	120	1500	140	<b>7230</b>

### 1.6 Ambar, Arşiv Alanları ve Atölyeler

Tablo 10: Ambar, Arşiv Alanları ve Atölyeler

	Adet	Alan (m <sup>2</sup> )
Ambar Alanları	3	140
Arşiv Alanları		
Atölyeler		
<b>TOPLAM</b>	3	140

## 2.Örgüt Yapısı



## 3. Bilgi ve Teknolojik Kaynaklar

### 3.1 Meslek Yüksekokullarının Network Altyapısı

Tablo 11: Meslek Yüksek Okullarının Network Alt Yapısı

Meslek Yüksekokulu	Bağlı Bulunan Telekom Santrali	En Yakın Fiber Mesafesi (m)
Düziçi MYO	Osmaniye	
Bahçe MYO	Bahçe	
Kadirli MYO	Kadirli	100
Osmaniye MYO		

### 3.2 Teknolojik Kaynaklar

Tablo 82: Teknolojik Kaynaklar

Teknolojik Kaynaklar	Adet
Fiziki Sunucu Sayısı	
Sanal Sunucu Sayısı	
Yazılımlar	
Masa üstü bilgisayar sayısı	130
Taşınabilir bilgisayar sayısı	1

### 3.3 Kütüphane Kaynakları

Tablo 13: Kütüphane Kaynakları

Kütüphane Kaynakları	
Kitap sayısı	3466

### 3.4 Diğer Bilgi ve Teknolojik Kaynaklar

Tablo 14: Diğer Bilgi ve Teknolojik Kaynaklar

Diğer Bilgi ve Teknolojik Kaynaklar	İdari Amaçlı (adet)	Eğitim Amaçlı (adet)	Araştırma Amaçlı (adet)	TOPLAM
Projeksiyon		7		7
Slâyt Makinesi				
Tepegöz		3		3
Episkop				
Barkot okuyucu				
Yazıcı	11			11
Baskı Makinesi		1		1
Fotokopi Makinesi		1		1
Faks	1			1
Fotoğraf Makinesi	1			1
Kamera				
Güvenlik Kamerası	2			2
Televizyonlar	2			2
Tarayıcılar				
Müzik Setleri	1			1
Mikroskoplar				
DVD Player				
Akıllı Tahta				

## 4. İnsan Kaynakları

### 4.1 Akademik Personelin Kadro ve İstihdam Şekline Göre Dağılımı

Tablo 15: Akademik Personelin Kadro ve İstihdam Şekline Göre Dağılımı

Unvan	Kadroların Doluluk Oranına Göre			Kadroların İstihdam Şekline Göre	
	Dolu	Boş	Toplam	Tam Zamanlı	Yarı Zamanlı
Profesör					
Doçent					
Dr. Öğr. Üyesi	1				
Öğretim Görevlisi	17				
Okutman					
Çevirici					
Eğitim-Öğretim Planlamacısı					
Araştırma Görevlisi					
Uzman					
<b>TOPLAM</b>	<b>18</b>				

### 4.2 Akademik Personelin Yaş İtibariyle Dağılımı

Tablo 16: Akademik Personelin Yaş İtibariyle Dağılımı

Akademik Birimler	Akademik Personelin Yaş İtibari İle Dağılımı						TOPLAM
	21-25 Yaş	26-30 Yaş	31-35 Yaş	36-40 Yaş	41-50 Yaş	51-Üzeri	
Kişi Sayısı	1		5	2	8	2	18
Yüzde (%)	%5,55		%27,77	%11,11	%44,44	%11,11	%100

### 4.3 Akademik Personelin Hizmet Süreleri Dağılımı

Tablo 17: Akademik Personelin Hizmet Süreleri Oranlarına Göre Dağılımı

Akademik Birimler	1-3 Yıl	4-6 Yıl	7-10 Yıl	11-15 Yıl	16-20 Yıl	21-Üzeri	TOPLAM
Kişi Sayısı	3	6	4	1	5		18
Yüzde (%)	%16,66	%33,33	%22,22	%5,55	%27,77		%100

#### 4.4 İdari Personel

**Tablo 18: İdari Personelin Kadro Doluluk Oranlarına Göre Dağılımı**

İdari Personel (Kadroların Doluluk Oranına Göre)	Dolu	Boş	TOPLAM
Genel İdari Hizmetler	8		8
Sağlık Hizmetleri Sınıfı			
Teknik Hizmetler Sınıfı	4		4
Avukatlık Hizmetleri Sınıfı			
Yardımcı Hizmetler Sınıfı			
<b>TOPLAM</b>	<b>12</b>		<b>12</b>

#### 4.5 İdari Personelin Eğitim Durumu

**Tablo 19: İdari Personelin Eğitim Durumu**

İdari Personel	İdari Personelin Eğitim Durumu					TOPLAM
	İlköğretim	Lise	Ön Lisans	Lisans	Yüksek Lisans ve Doktora	
Kişi Sayısı			6	5	1	12
Yüzde (%)			%50	%41.66	%8.33	%100

#### 4.6 İdari Personelin Yaş İtibariyle Dağılımı

**Tablo 20: İdari Personelin Yaş İtibariyle Dağılımı**

İdari Birimler	İdari Personelin Yaş İtibari İle Dağılımı						TOPLAM
	21-25 Yaş	26-30 Yaş	31-35 Yaş	36-40 Yaş	41-50 Yaş	51-Üzeri	
Kişi Sayısı			3		5	4	12
Yüzde (%)			%25		%41,66	%33,33	%100

**Tablo 21: İdari Personelin Hizmet Süreleri Oranlarına Göre Dağılımı**

İdari Birimler	1-3 Yıl	4-6 Yıl	7-10 Yıl	11-15 Yıl	16-20 Yıl	21-Üzeri	TOPLAM
Kişi Sayısı	4	1	2		1	4	12
Yüzde (%)	%33,33	%8,33	%16,66		%8,33	%33,33	%100

#### 4.7 İşçiler

**Tablo 22: İşçilerin Çalıştıkları Pozisyonlara göre Dağılımı**

İşçiler	Dolu	Boş	TOPLAM
Daimi İşçi	1		1
Sürekli İşçiler	4		4
Vizeli Geçici İşçiler (Adam/Ay)			
Vizesiz İşçiler (3 aylık)			
<b>TOPLAM</b>	<b>4</b>		<b>4</b>

#### 4.8 Sürekli İşçilerin Hizmet Süreleri

**Tablo 23: İşçilerin Hizmet Sürelerine göre Dağılımı**

Sürekli İşçilerin Hizmet Süreleri	1-3 Yıl	4-6 Yıl	7-10 Yıl	11-15 Yıl	16-20 Yıl	21-Üzeri
Kişi Sayısı		1	1	1	1	
Yüzde (%)		%25	%25	%25	%25	

#### 4.9 Sürekli İşçilerin Yaş İtibariyle Dağılımı

**Tablo 24: Sürekli İşçilerin Yaş İtibariyle Dağılımı**

Sürekli İşçilerin Yaş İtibari İle Dağılımı	21-25 Yaş	26-30 Yaş	31-35 Yaş	36-40 Yaş	41-50 Yaş	51-Üzeri
Kişi Sayısı			1	2		1
Yüzde (%)			%25	%50		%25

#### 4.10 Personelin Atamasına İlişkin Bilgiler

**Tablo 25: Personellerin Atamasına/Ayrılmasına İlişkin Bilgiler**

	2019 Yılında Ataması Yapılan Personel	2019 Yılında Ayrılan Personel Sayısı	
		Emekli	Diğer
Akademik Personel	2		6
İdari Personel			
<b>TOPLAM</b>	<b>2</b>		<b>6</b>

## 5. Sunulan Hizmetler

### 5.1 Eğitim Hizmetleri

#### 5.1.1 Öğrenci Sayıları

Tablo 26: Osmaniye Korkut Ata Üniversitesi Öğrenci Sayıları

Birim Adı	1. Öğretim			2. Öğretim			1. ve 2. Öğretim		
	Kız	Erkek	Toplam	Kız	Erkek	Toplam	Kız	Erkek	Toplam
Kadirli Meslek Yüksekokulu	80	232	312	1	3	4	81	235	316
Yüksekokullar									
Fakülteler									
Enstitüler									
<b>Genel Toplam</b>	<b>80</b>	<b>232</b>	<b>312</b>	<b>1</b>	<b>3</b>	<b>4</b>	<b>81</b>	<b>235</b>	<b>316</b>

#### 5.1.2 Engelli Öğrenci Sayıları

Tablo 27: Engelli Öğrenci Sayıları

Birim Adı	1. Öğretim			2. Öğretim			Toplam		Genel Toplam
	Erkek	Kız	Toplam	Erkek	Kız	Toplam	Erkek	Kız	
Kadirli Meslek Yüksekokulu									
Yüksekokullar									
Fakülteler									
Enstitüler									
<b>Genel Toplam</b>									

#### 5.1.3 Sınıflara Göre Öğrenci Dağılımı

Tablo 28: Sınıflara Göre Öğrenci Dağılımı

Birim Adı	Hazırlık Sınıfı	1.Sınıf	2. Sınıf	3. Sınıf	4. Sınıf
Kadirli Meslek Yüksekokulu		96	220		
Yüksekokullar					
Fakülteler					
Enstitüler					
<b>TOPLAM</b>		96	220		

#### 5.1.4 Öğrenci Kontenjanları

Tablo 29: Öğrenci Kontenjanları

Birimin Adı	ÖSS Kontenjanı	ÖSS sonucu Yerleşen	Boş Kalan	Doluluk Oranı
Kadirli Meslek Yüksekokulu	95	95	0	%100
Yüksekokullar				
Fakülteler				
Enstitüler				
<b>TOPLAM</b>	95	95	0	%100

#### 5.1.5 Yabancı Uyruklu Öğrencilerin Geldikleri Ülke ve Birimlere Göre Dağılımı

Tablo 30: Yabancı Uyruklu Öğrencilerin Geldikleri Ülke ve Birimlere Göre Dağılımı

Birim Adı	Geldiği Ülke	Cinsiyeti		Toplam
		Kız	Erkek	

#### 5.1.6 Yatay Geçişle Üniversitemize Gelen Öğrencilerin Sayıları

Tablo 31: 2019-2019 Eğitim-Öğretim Yılında Yatay Geçiş İle Üniversitemize Gelen Öğrenci Sayıları

Birim Adı	Gelen Öğrenci Sayısı
Fen Edebiyat Fakültesi	
Mühendislik Fakültesi	
İktisadi Ve İdari Bilimler Fakültesi	
Mimarlık Tasarım Ve Güzel Sanatlar Fakültesi	
İlahiyat Fakültesi	
Bahçe Meslek Yüksekokulu	
Düziçi Meslek Yüksekokulu	
Kadirli Meslek Yüksekokulu	1
Osmaniye Meslek Yüksekokulu	

### 5.1.7 Kaydı Silinen Öğrenci Sayısı

Tablo 32: Kaydı Silinen Öğrenci Sayısı Tablosu

Birim Adı	Kendi İsteği ile Ayrılan	Öğr. Ücr. ve Katkı Payı Yatırmayanlar	Başarısızlık (Azami Süre)	Yük. Öğr. Çıkarma	Yatay Geçiş	Diğer	TOPLAM
Fen Edebiyat Fakültesi							
Mühendislik Fakültesi							
İktisadi Ve İdari Bilimler Fakültesi							
Mimarlık Tasarım Ve Güzel Sanatlar Fakültesi							
İlahiyat Fakültesi							
Bahçe MYO							
Düziçi MYO							
Kadirli MYO	7		83				90
Osmaniye MYO							
<b>TOPLAM</b>	<b>7</b>		<b>83</b>				<b>90</b>

# II. FAALİYETLERE İLİŞKİN BİLGİ VE DEĞERLENDİRMELER

## A. Mali Bilgiler

### 1.1 Bütçe Giderleri

Tablo 33: Bütçe Giderleri Tablosu

EKO KOD	AÇIKLAMA	ÖDENEK	SERBEST	HARCAMA
01.1	PERSONEL GİDERLERİ	2261907,00	2261907,00	2261906,00
02.1	SOSYAL GÜVENLİK KURUMLARINA PİRİM GİD	400,000	400,000	386309,00
03	MAL VE HİZMET ALIMLARI GİDERLERİ	142300,00	142300,00	142200,00
03.2	Tüketime Yönelik Mal ve Malzeme Alımları	130800,00	130800,00	130662,00
03.3	Yolluklar	5000,00	5000,00	4933,00
03.5	Hizmet Alımları	5500,00	5500,00	5484,00
03.7	Menkul Mal,Gayri Maddi Hak, Bakım ve Onarım Giderleri	3000,00	3000,00	2524,00
03.8	Gayri Menkul Mal Bakım ve Onarım Giderleri	3000,00	3000,00	2701,00
03.9	Tedavi ve Cenaze Giderleri			
	GENEL TOPLAM	2.551.907,00	2.551.907,00	2.808.719,00

## 1.2 Harcama Birimi

Tablo 94: Taşınır Malzeme Listesi

1.2. TAŞINIR MALZEME LİSTESİ					
Hesap Kodu	I. Düzey Kodu	II. Düzey Kodu	DAYANIKLI TAŞINIRLAR	Ölçü Birimi	Miktar
253			Tesis, Makine ve Cihazlar		
253	01		Tesisler Grubu		
253	01		Taşınmaz olarak değerlendirildiğinden Taşınır Kod Listesine alınmamıştır. Sadece muhasebe detay hesap planlarında yer alacaktır.		
253	02		Makineler ve Aletler Grubu		
253	02	01	Tarım ve Ormancılık Makineleri ve Aletleri	Adet	4
253	02	02	İnşaat Makineleri ve Aletleri		
253	02	03	Atölye Makineleri ve Aletleri	Adet	1
253	02	04	İş Makineleri ve Aletleri		
253	02	05	Güç Elektroniği ve Basıncılı Makineler ile Aletleri	Adet	73
253	02	06	Posta Makineleri		
253	02	07	Paketleme Makineleri		
253	02	08	Etiketleme ve Numaralandırma Makineleri		
253	02	09	Ayırma, Sınıflandırma Makineleri		
253	02	10	Matbaacılıkta Kullanılan Makina ve Aletler	Adet	1
253	03		Cihazlar ve Aletler Grubu		
253	03	01	Yıkama, Temizleme ve Ütüleme Cihaz ve Araçları		
253	03	02	Beslenme/Gıda ve Mutfak Cihaz ve Aletleri		
253	03	03	Kurtarma Amaçlı Cihaz ve Aletler		
253	03	04	Ölçüm, Tartı, Çizim Cihazları ve Aletleri	Adet	1
253	03	05	Tıbbi ve Biyolojik Amaçlı Kullanılan Cihazlar ve Aletler		
253	03	06	Araştırma ve Üretim Amaçlı Cihazları ve Aletleri	Adet	4
253	03	07	Müzik Aletleri ve Aksesuarları		
253	03	08	Spor Amaçlı Kullanılan Cihaz ve Aletler		
254			Taşıtlar Grubu		

254	01		Karayolu Taşıtları Grubu		
254	01	01	Otomobiller	Adet	1
254	01	02	Yolcu Taşıma Araçları		
254	01	03	Yük Taşıma Araçları		
254	01	04	Arazi Taşıtları		
254	01	05	Özel Amaçlı Taşıtlar		
254	01	06	Mopet ve Motosikletler		
254	01	07	Motorsuz Kara Araçları		
254	02		Su ve Deniz Taşıtları Grubu		
254	02	01	Gemiler		
254	02	02	Tankerler		
254	02	03	Deniz Altılar		
254	02	04	Römorkörler ve İtici Gemiler		
254	02	05	Yüzer Yapılar		
254	02	06	Tekneler		

## 1.2. TAŞINIR MALZEME LİSTESİ

Hesap Kodu	I. Düzey Kodu	II. Düzey Kodu	DAYANIKLI TAŞINIRLAR	Ölçü Birimi	Miktar
254	02	07	Botlar		
254	02	08	Yelkenliler		
254	02	09	Kanolar ve Kayıklar		
254	02	10	Yatlar ve Kotralar		
254	02	11	Sandallar ve Sallar		
254	03		Hava Taşıtları Grubu		
254	03	01	Motorlu Hava Taşıtları		
254	03	02	Motorsuz Hava Taşıtları		
254	03	03	Uzay Araçları		
254	04		Demiryolu ve Tramvay Taşıtları Grubu		
254	04	01	Lokomotifler ve Elektrikli Trolleybüsler		
254	04	02	Demiryolu Araçları		
255			Demirbaşlar Grubu		
255	01		Döşeme ve Mefruşat Grubu		

255	01	01	Döşeme Demirbaşları		
255	01	02	Temsil ve Tören Demirbaşları	ADET	1
255	01	03	Koruyucu Giysi ve Malzemeler		
255	01	04	Seyahat, Muhafaza ve Taşıma Amaçlı Demirbaş Niteliğindeki Taşınır		
255	01	05	Hastanede Kullanılan Demirbaş Niteliğindeki Taşınır	ADET	12
255	02		Büro Makineleri Grubu		
255	02	01	Bilgisayarlar ve Sunucular	ADET	100
255	02	02	Bilgisayar Çevre Birimleri	ADET	100
255	02	03	Tekser ve Çoğaltma Makineleri	ADET	2
255	02	04	Haberleşme Cihazları	ADET	9
255	02	05	Ses, Görüntü ve Sunum Cihazları	ADET	40
255	02	06	Aydınlatma Cihazları		
255	02	99	Diğer Büro Makineleri ve Aletleri Grubu	ADET	28
255	03		Mobilyalar Grubu		
255	03	01	Büro Mobilyaları	ADET	250
255	03	02	Misafirhane, Konaklama ve Barınma Amaçlı Mobilyalar	ADET	40
255	03	03	Kafeterya ve Yemekhane Mobilyaları		
255	03	04	Bebek ve Çocuk Mobilyası ve Aksesuarları		
255	03	05	Seminer ve Sunu Amaçlı Ürünler	ADET	100
255	04		Beslenme/Gıda ve Mutfak Demirbaşları Grubu		
255	04	01	Yemek Hazırlama Ekipmanları		
255	05		Canlı Demirbaşlar Grubu		
255	05	01	Çiftlik Hayvanları		
255	05	02	Hizmet Amaçlı Hayvanlar		
255	05	03	Gösteri Amaçlı Hayvanlar		
255	05	04	Koruma Altına Alınan Hayvanlar		

## 1.2. TAŞINIR MALZEME LİSTESİ

Hesap Kodu	I. Düzey Kodu	II. Düzey Kodu	DAYANIKLI TAŞINIRLAR	Ölçü Birimi	Miktar
255	06		Tarihi veya Sanat Değeri Olan Demirbaşlar Grubu		

255	06	01	Etnografik Eserler		
255	06	02	Arkeolojik Eserler		
255	06	03	Geleneksel Türk Süslemeleri		
255	06	04	Güzel Sanat Eserleri		
255	06	05	Kitap, Belge, El Yazmaları ve Nadir Eserler	ADET	3466
255	06	06	Para, Pul, Sikke ve Madalyonlar		
255	06	07	Tabletler		
255	06	08	Mühür ve Mühür Baskıları		
255	06	09	Arşiv Vesikaları		
255	06	10	Fosiller		
255	07		Kütüphane Demirbaşları Grubu		
255	07	01	Kütüphane Mobilyaları		
255	07	02	Basılı Yayınlar		
255	07	03	Görsel ve İşitsel Kaynaklar		
255	07	04	Bilgi Saklama Üniteleri		
255	08		Eğitim Demirbaşları Grubu		
255	08	01	Eğitim Mobilyaları ve Donanımları	ADET	497
255	08	02	Öğrenmeyi Kolaylaştırıcı Ekipmanlar		
255	08	03	Derslik Süslemeleri		
255	08	04	Okul Bahçesi ve Oyun Demirbaşları		
255	09		Spor Amaçlı Kullanılan Demirbaşlar Grubu		
255	09	01	Doğa Sporlarında Kullanılan Demirbaşlar		
255	09	02	Salon Sporlarında Kullanılan Demirbaşlar		
255	09	03	Saha Sporlarında Kullanılan Demirbaşlar		
255	09	99	Diğer Spor Amaçlı Kullanılan Demirbaşlar		
255	10		Güvenlik, Kontrol ve Tedbir Amaçlı Demirbaşlar Grubu		
255	10	01	Güvenlik ve Korunma Amaçlı Araçlar	ADET	2
255	10	02	Kontrol ve Güvenlik Sistemleri		
255	10	03	Yangın Söndürme ve Tedbir Cihaz ve Araçları		
255	11		Demirbaş Niteliğindeki Süs Eşyaları		
255	11	01	Vitrinde Sergilenen Eşyaları		
255	11	02	Duvarda Sergilenen Süs Eşyaları		
255	11	03	Masa, Sehpa ve Zeminde Sergilenen Süs Eşyaları		

255	12		Kullanımda Olan Demirbaş Niteliğindeki Değerli Eşyalar		
255	12	01	Yemek, Servis ve Çatal-Bıçak Takımları		
255	12	02	Büro Malzemeleri		
255	99		Diğer Demirbaşlar Grubu		
255	99	01	Seyyar Kulube, Kabin, Büfe, Sandık ve Kafesler		
255	99	02	Seyyar Tanklar ve Tüpler		
255	99	03	Sergileme ve Tanıtım Amaçlı Taşınırılar		

## B. Performans Bilgileri

### 1. Faaliyet ve Proje Bilgileri

#### 1.1 Öğrenciye ve Personele Sunulan Barınma, Yemek ve Sağlık Hizmetleri

**Tablo 35: Öğrenciye ve Personele Sunulan Barınma, Yemek ve Sağlık Hizmetleri**

	Barınma Hizmetleri		Yemek Hizmetleri	Sağlık Hizmetleri	
	Barınma Hizmetinden Yararlanan Kişi Sayısı	Ortalama Barınma Hizmeti Süresi (Gün)	Yemek Hizmetinden Yararlanan Sayısı	Mediko Sağlık Hizmetinden Yararlanan Sayısı	Medikodan 2. Basamak Sevk Edilenlerin Sayısı
Öğrenci			312		
Personel			35		
<b>TOPLAM</b>			<b>347</b>		

#### 1.2 Sporcu Bilgileri

**Tablo 36: Sporcu Bilgileri**

	Katılınan Spor Dahi Sayısı	Müsabakalara Katılan Kişi Sayısı	Kazanılan Madalya Sayısı	Milli Sporcu Sayısı	TOPLAM
Öğrenci					
Personel					
<b>TOPLAM</b>					

**EK-1**

**MALİ HİZMETLER BİRİM YÖNETİCİSİNİN BEYANI**

Harcama yetkilisi olarak yetkim dâhilinde;

Bu raporda yer alan bilgilerin güvenilir, tam ve doğru olduğunu beyan ederim.

Bu raporda açıklanan faaliyetler için idare bütçesinden harcama birimimize tahsis edilmiş kaynakların etkili, ekonomik ve verimli bir şekilde kullanıldığını, görev ve yetki alanım çerçevesinde iç kontrol sisteminin idari ve mali kararlar ile bunlara ilişkin işlemlerin yasallık ve düzenliliği hususunda yeterli güvenceyi sağladığını ve harcama birimimizde süreç kontrolünün etkin olarak uygulandığını bildiririm.

Bu güvence, harcama yetkilisi olarak sahip olduğum bilgi ve değerlendirmeler, iç kontroller, iç denetçi raporları ile Sayıştay raporları gibi bilgim dâhilindeki hususlara dayanmaktadır.

Burada raporlanmayan, idarenin menfaatlerine zarar veren herhangi bir husus hakkında bilgim olmadığını beyan ederim.

**Dr. Öğr. Üyesi Sedat GÖKFİDAN**

**Yüksekokul Müdürü**

Osmaniye Korkut Ata Üniversitesi

Kadirli Meslek Yüksekokulu

Kadirli-OSMANİYE

08 /01/2020