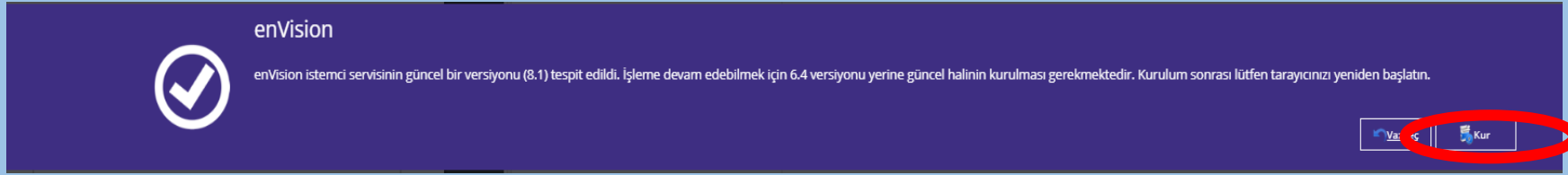




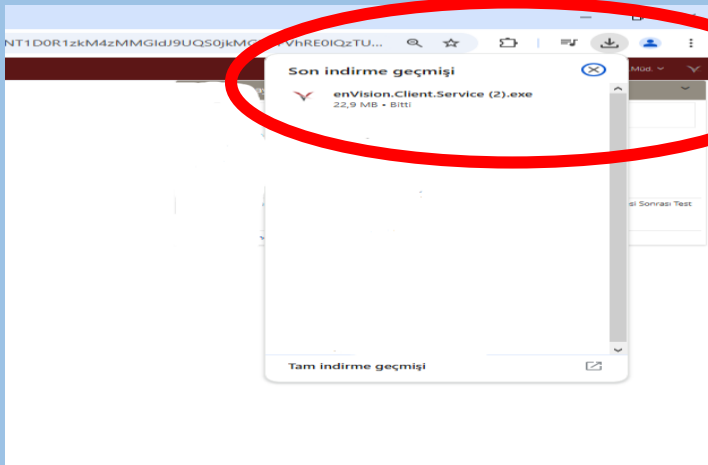
OSMANIYE KORKUT ATA ÜNİVERSİTESİ
Elektronik Belge Yönetim Sistemi Şube Müdürlüğü

**Sistem Güncellemesi Sonrası enVision Client Service
Kurulumu**

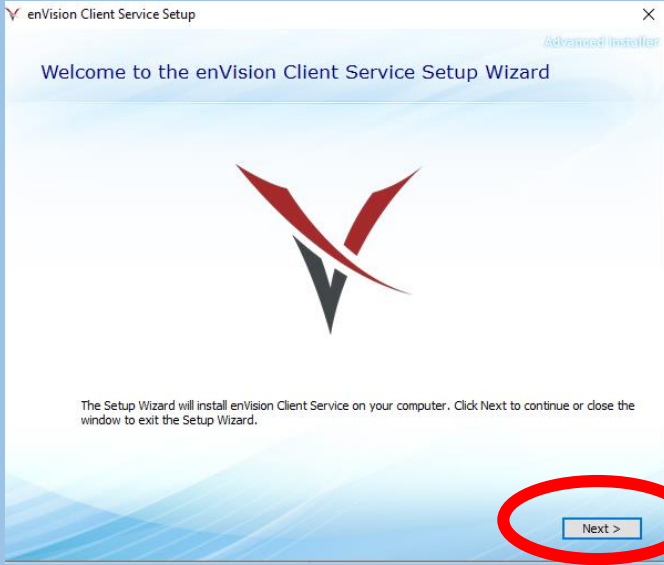
Sistem Güncellemesi Sonrasında enVision Client Service güncellemesi yapılmadan e-imza işlemleri gerçekleştirilememekte olup aşağıdaki işlem adımlarının takip edilmesi gerekmektedir.



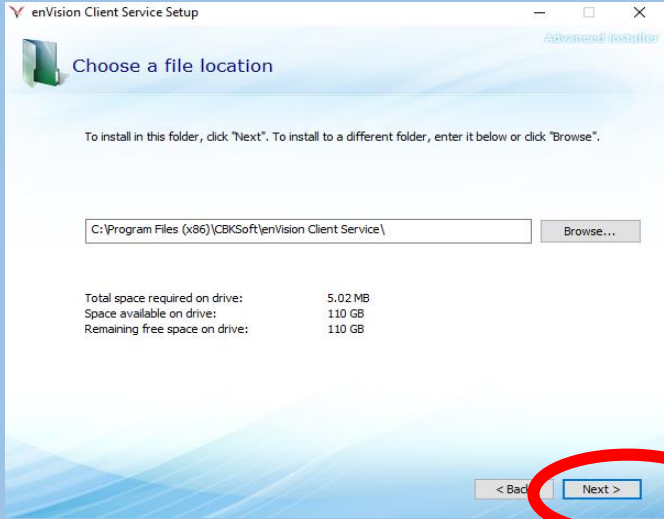
Güncelleme sonrası imza aşamasında uyarı alan kullanıcıların “Kur” alanından uygulamayı indirmesi gerekmektedir.



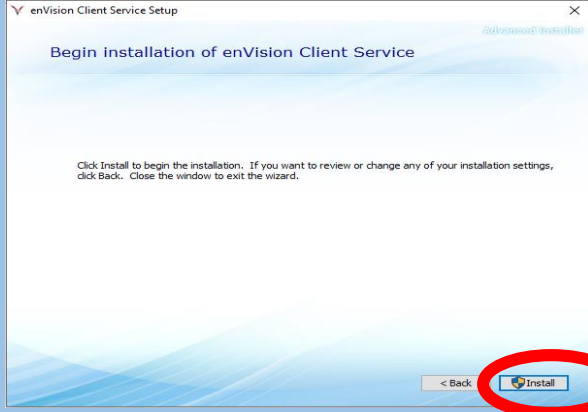
İndirmiş olduğunuz “enVision.Client.Service” uygulamasını tıklayıp kurulumu başlatınız.



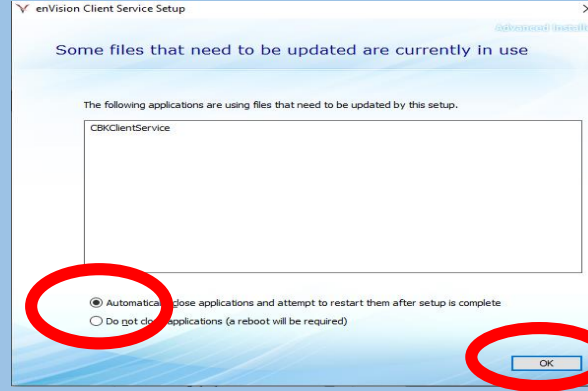
“Next” butonu tıklıyoruz.



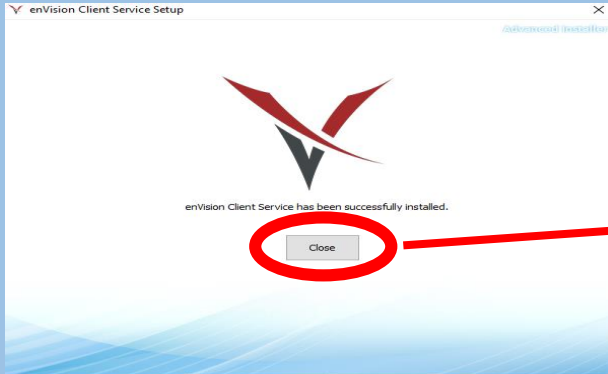
“Next” butonu tıklıyoruz.



“install” butonu tıklıyoruz. Bu aşamada kurulum için uyarı gelmesi durumunda “evet” diyoruz.



“Ok” butonu tıklıyoruz.



“Close” butonu tıklıyoruz.

İşlemler tamamlandıktan sonra internet tarayıcı sayfanızı yeniden başlatmanız gerekmektedir.